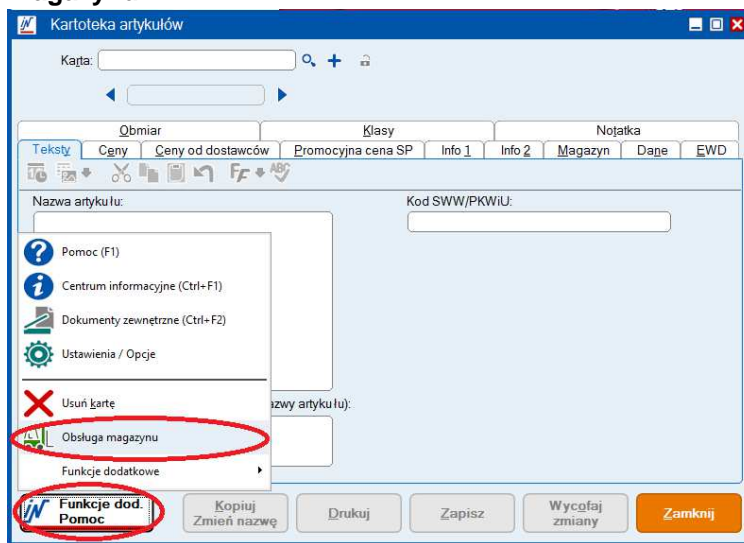


Wygenerowanie pliku JPK dla dokumentów magazynowych

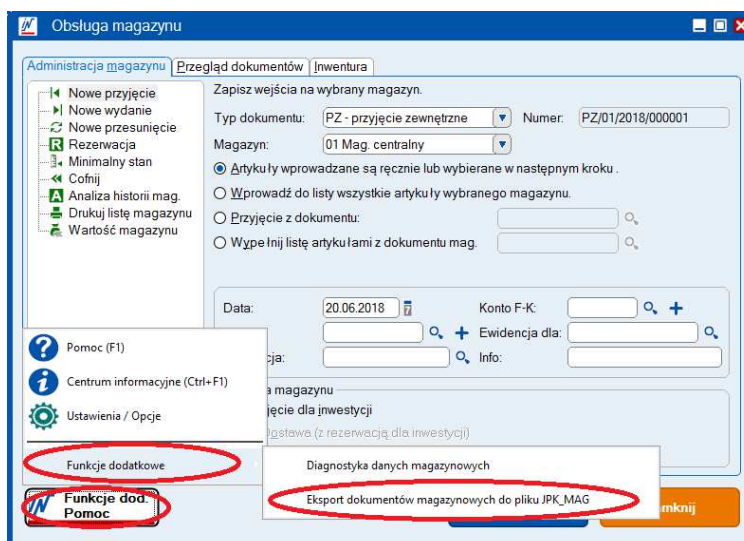
Dostałem wezwanie z Urzędu Skarbowego z prośbą o dostarczenie wystawionych dokumentów magazynowych w pliku JPK_MAG. Jak mogę to zrobić za pomocą IN-FORM?

W programie IN-FORM istnieje możliwość wygenerowania pliku JPK dla dokumentów magazynowych. Poniższa instrukcja podpowie Ci, jak to zrobić.

1. Będąc w kartotece artykułów, wybieramy przycisk **Funkcje dod. Pomoc** i z rozwiniętej listy **Obsługa magazynu**.



2. W otwartym oknie **Obsługi magazynu** wybieramy ponownie przycisk **Funkcje dod. Pomoc**, dalej z listy **Funkcje dodatkowe**, a następnie **Eksport dokumentów magazynowych do pliku JPK_MAG**.





3. W oknie **Eksport danych do Jednolitego Pliku Kontrolnego**, w kroku **Dokumenty magazynowe** program poprosi nas o uzupełnienie zakresu dat za który generujemy plik JPK, np. za poprzedni miesiąc. Z dalszych pól określamy kolejno **Magazyn**, **Cel złożenia** oraz **Kod Urzędu** odpowiedniej placówki skarbowej. Po uzupełnieniu danych naciskamy **Dalej**.

Eksport danych do Jednolitego Pliku Kontrolnego

Dokumenty magazynowe

Dokumenty JPK_MAG będzie zawierał zestawienie dokumentów magazynowych za podany niżej okres.

Podatnik

Plik

Wynik

Dokumenty za okres od: 01.05.2018 do: 31.05.2018

Magazyn: 01 Mag. centralny

Cel złożenia: złożenie

Kod Urzędu: 3023 PIERWSZY URZĄD SKARBOWY W POZNANIU

Pomoc **Dalej** **Anuluj**

4. Następnie w korku **Aktualne dane podatnika** uzupełniamy odpowiednio wszystkie pola i ponownie klikamy **Dalej**. Dane te zostaną przez program zapamiętane i nie będzie konieczności ponownego ich wprowadzania przy ponownym użyciu programu.

Eksport danych do Jednolitego Pliku Kontrolnego

Aktualne dane podatnika

Zweryfikuj poprawność aktualnych danych adresowych firmy.

Dokumenty

Podatnik

Plik

Wynik

Nazwa: in-Software Polska Sp. z o.o.

NIP: 7811257303

Województwo: Wielkopolskie

Powiat: Poznański

Gmina: Poznań

Miejscowość: Poznań Kod pocztowy: 61-622

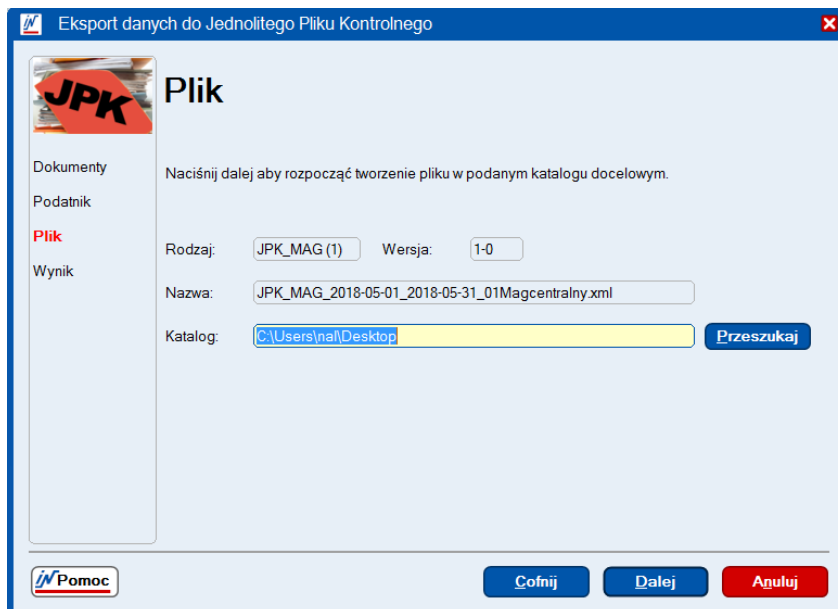
Ulica: ul. Ziębicka Nr budynku: 25 Nr lokalu:

Poczta: Poznań

Pomoc **Cofnij** **Dalej** **Anuluj**



5. W kroku **Plik** w polu **Katalog** program proponuje miejsce zapisania pliku JPK. Przyciskiem **Przeszukaj** można zmienić lokalizację zapisu tego pliku. Następnie naciskamy na **Dalej**.



6. W kroku **Wynik** wyświetli informacja dotycząca pomyślnego utworzenia i zapisania pliku w wybranym przez nas wcześniej katalogu. Kończymy pracę z eksportem naciskając na **Zakończ**.

